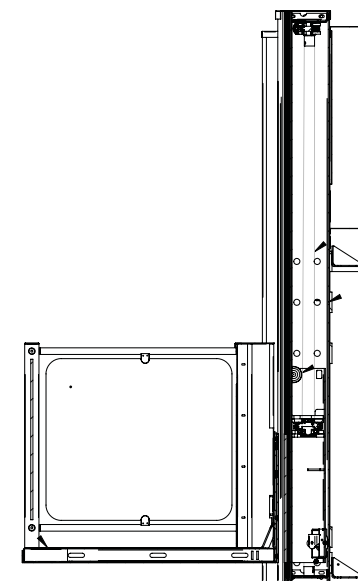
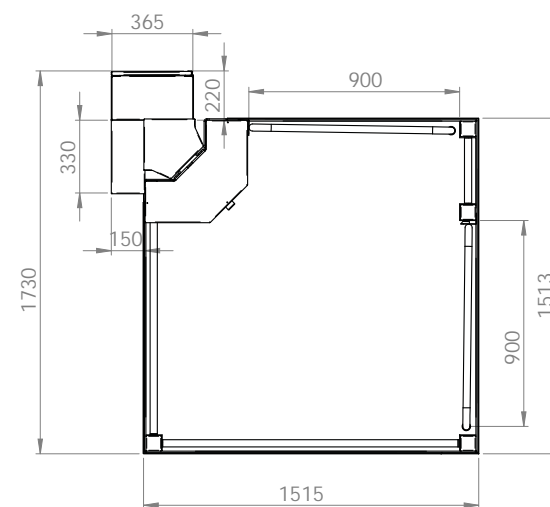


## VERTIKALTYPISCHE BEHINDERTENPLATTFORM VERTICAL WHEELCHAIR LIFT

### WLP 460



### ANORDNUNGSPÄNE / ARRANGEMENT PLAN



### TECHNISCHE EIGENSCHAFTEN

Verwendungsort: Inneren und äußeren Bereich  
 Kapazität: 360 kg  
 Geschwindigkeit: Maximal 0,12 m/s  
 Forderhöhe: Maximal 3000 mm  
 Zahl der Haltestellen: 2  
 Art der Steuerung: Todmannsteuerung  
 Antriebssystem: Spindelantrieb, Mechanismus mit Schraube-Mutter, 2,2kW  
 Motor Stromversorgung: 220 V, 1 Phase, 50/60Hz, 8,5A  
 Richtung des Eintritts-Austritts: Einzige 90° - Gegenseitige (180°)  
 Notfallrettung: Automatisch  
 Beschichtung: Satine rostfreie / Elektrostatischer farbige Blech

### TECHNICAL INFORMATION

Areas of Application : Indoor or Outdoor  
 Load : 300 kg  
 Speed : Maximum 0.12 m/s  
 Travel Distance : Maximum 3000 mm  
 Stop : 2  
 Operation System : Hold to run system  
 Drive : Electrical traction, screw&nut system, 2.2 kW motor  
 Power Supply : 220 V, 1 Phase, 50/60 Hz, 16 A  
 Direction : Single 90° -Opposite (180°)  
 Emergency Platform : Automatic  
 Cladding : Stainless steel or optional sheet; powder-coating in RAL colours possible